

ODVODNĚNÍ – VPUSTĚ

VPUSTĚ 1:20

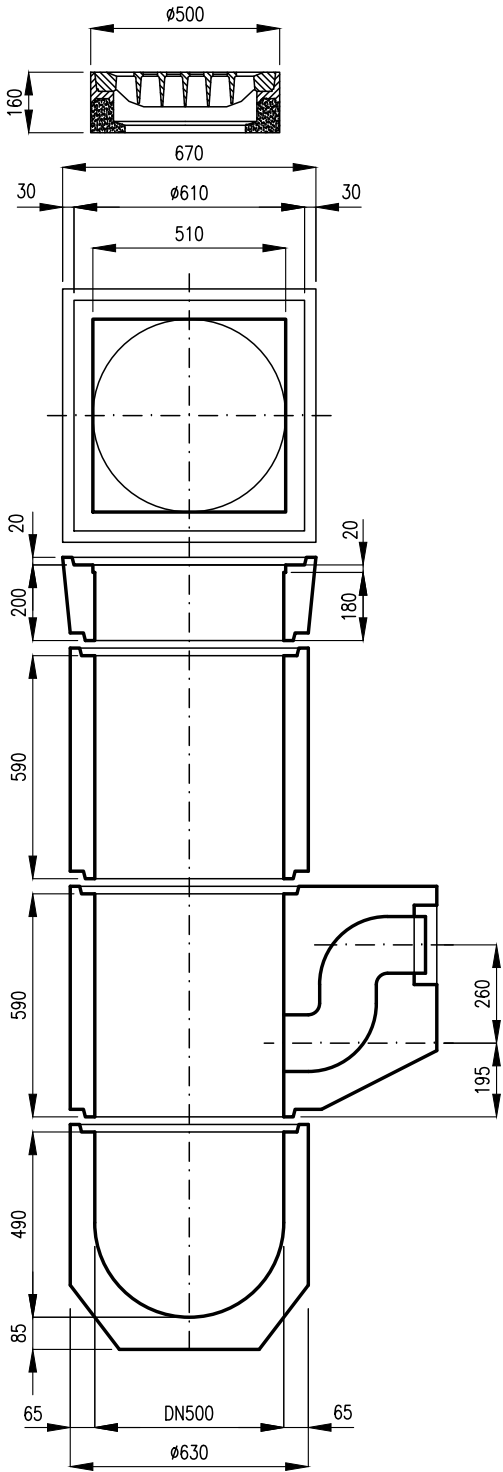
LITINOVÁ MŘÍŽ

HORNÍ DÍLEC PRO ČTVERCOVOU
VTOKOVOU MŘÍŽ (TBV-Q 50/20 CP)

PRŮBĚŽNÝ DÍLEC VYSOKÝ
(TBV-Q 50/59 SV)

PRŮBĚŽNÝ DÍLEC SE ZÁPACHOVOU
UZÁVĚROU DN150 (TBV-Q 50/59 SZPVC)

SPODNÍ DÍLEC S KALIŠTĚM VYSOKÝM
(TBV-Q 50/49 KV)



TABULKA DEŠŤOVÝCH VPUSTÍ

Č.VP.	VÝŠKA MŘÍŽE [m n.m.]	UMÍSTĚNÍ VPUSTÍ	VÝŠKA ODTOKU [m]
posunDV	213.83	KOMUNIKACE	212.67

POZNÁMKA: VÝKOP JAM PRO DEŠŤOVÉ VPUSTĚ BUDE PRŮMĚRNÉ ŠÍŘKY 1.2 M A HLoubKY 2.2 M. VPUSTĚ BUDE OSAZENA DO ŠTĚRKOPÍSKOVÉ LOŽE TL.10 CM. OBSYP BUDE PROVEDEN ZE ŠTĚRKODRTI FR.0–63 SE ZHUTNĚNÍM.

!!! JEDNÁ SE O VZOROVOU SKLADBU DEŠŤOVÉ VPUSTI. TATO BUDE PŘÍPADNĚ UPRAVENA DLE MÍSTNÍCH ZVYKLOSTÍ !!!

±0,000 =214,100 m n.m.

Revize	Vypracoval	Popis revize	Datum
--------	------------	--------------	-------

<div><div>LT PROJEKT</div><div>PROJEKTOVÁNÍ ZDRAVOTNICKÉ VÝSTAVBY</div></div>		Hlavní inženýr projektu: ING. JAN KOČMÁNEK	Investor: NEMOCNICE KYJOV, p.o. Strážovská 1247/22 697 02 Kyjov		
Profese: KOM	Zpracovatel dílu: Rostislav Beneš Naloučany 7, 675 71 Naloučany Tel: +420 731 581 563 E-mail: benes@benros.cz		Autorizace:		
Odpovědný projektant:	Vypracoval:	Kontroloval:			
ROSTISLAV BENEŠ	ROSTISLAV BENEŠ	ROSTISLAV BENEŠ			
Akce: NEMOCNICE KYJOV URGENTNÍ PŘÍJEM		Zakázkové číslo: DPS 08 - 2022	Paré:		
		Datum: 10 - 2022			
		Stupeň: DPS			
Objekt:	KOMUNIKACE A ZPEVNĚNÉ PLOCHY	IO 102	Formát: 2 A4		
Obsah: ODVODNĚNÍ - VPUSTĚ		Měřítko: 1:20	Číslo výkresu: D.1.12-104		